

Universidad Popular en el Cabañal



Las ideas iniciales del proyecto son:

- Organizar y agrupar los usos según su función. Por ello, se disponen dichos usos en paquetes funcionales.
- Relacionar todos estos usos para que se lea como un conjunto.
- Crear espacios públicos para el barrio, además de espacios propios para la Universidad.
- Alineaciones con las preexistencias.
- Acceso principal orientado al Este, hacia el mar.

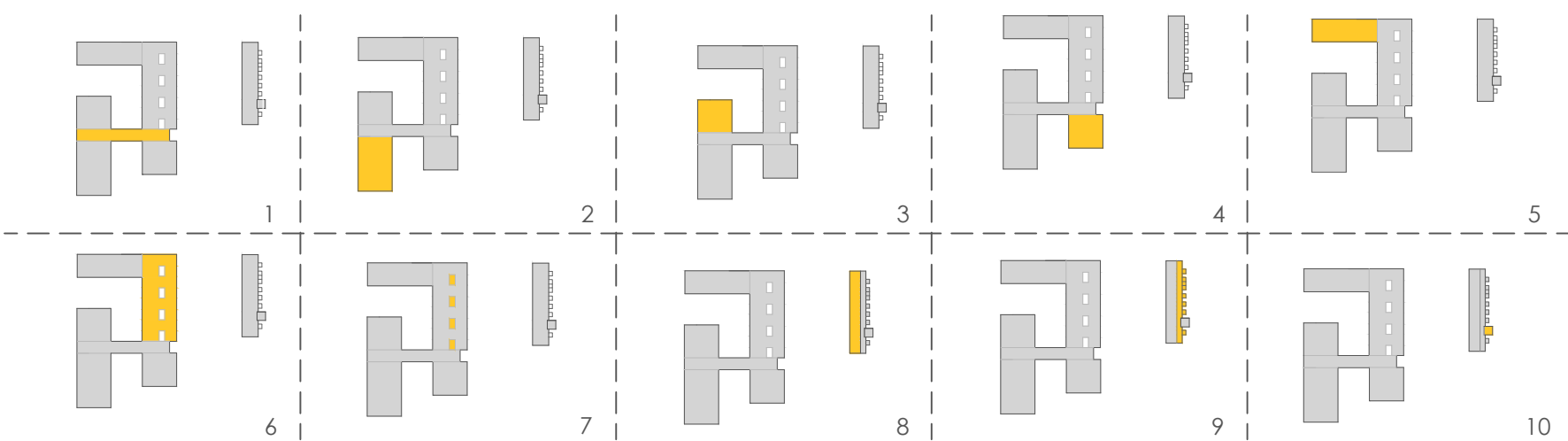
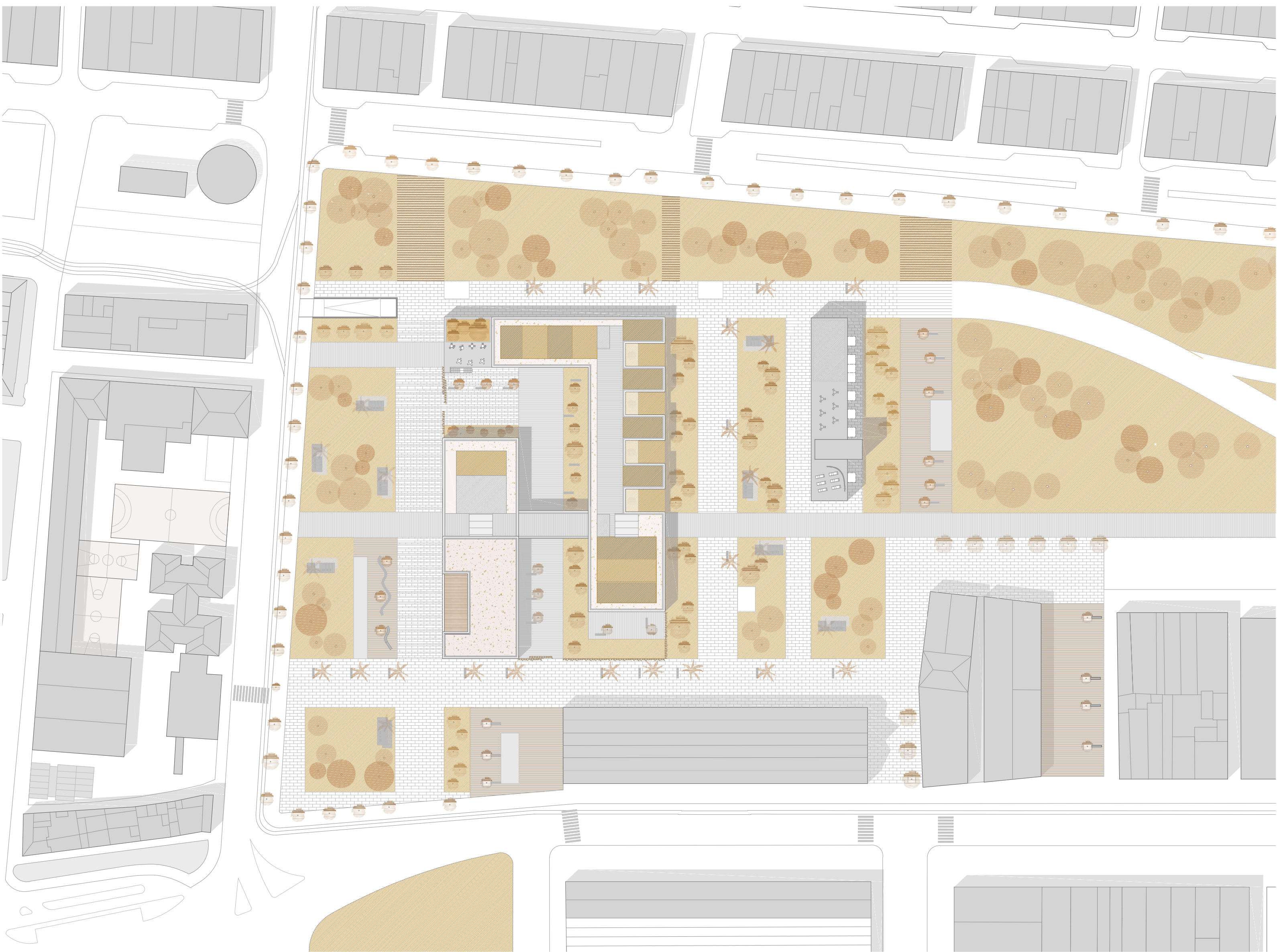
Para ello se traza un eje vertical, teniendo como punto de referencia la Lonja de Pescadores, dejando el paquete más público al sur de la parcela, y colocando en la otra zona los paquetes de usos docente y residencial. Además, para conectar dichos paquetes se decide colocar un corredor principal paralelo a la lonja.

La distribución de las diferentes piezas en la Universidad es la siguiente:

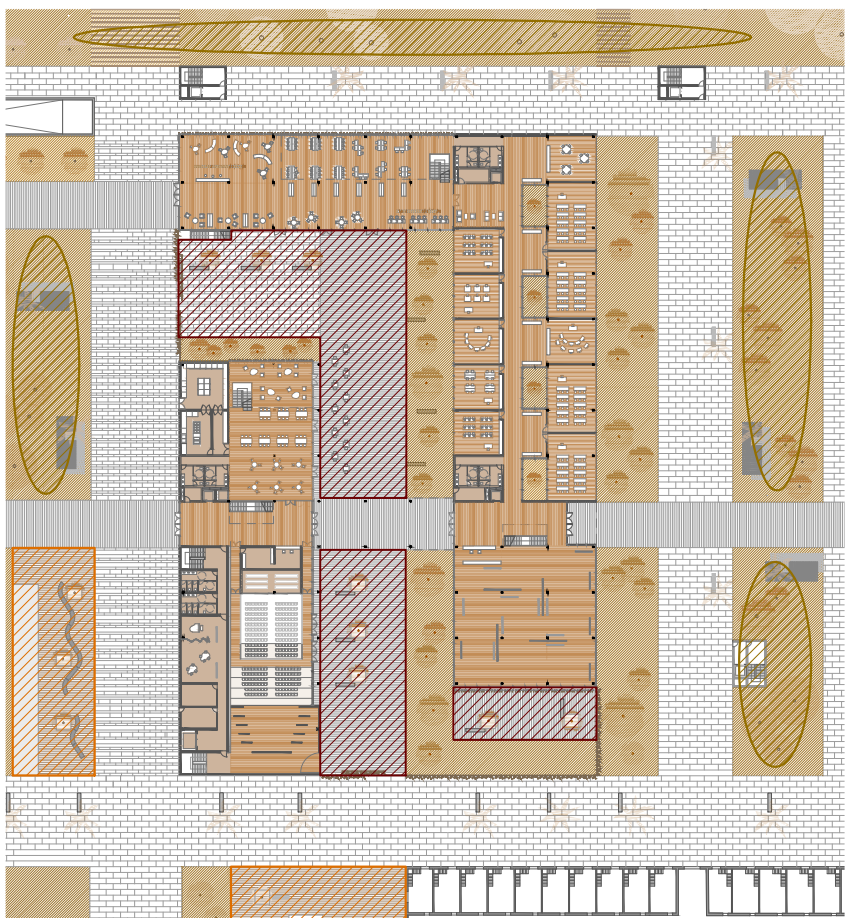
- Partimos del corredor como circulación principal. El corredor conecta entre sí los dos bloques que forman la universidad.
- Se decide colocar en un bloque y junto a la entrada principal los usos que tienen un carácter más público. De esta forma, el auditorio y la cafetería/restaurante se colocarían en el bloque público, mientras que la sala de exposiciones se ubicaría en el segundo bloque, pero cercana a la puerta principal, de forma que se crea un ámbito más público junto a la entrada.
- La zona de administración y dirección, la biblioteca y la zona de las aulas se colocan en el bloque más privado, en la zona norte de la parcela. Se disponen de forma que el paquete de aulas queda perpendicular al corredor principal, y la biblioteca, paralela, de modo que conforman un patio propio de la Universidad. En dicho espacio se coloca la sala la terraza del restaurante, teniendo así la posibilidad de tener un espacio exterior de relación para posibles actividades al aire libre.
- La imagen final del edificio es la de dos bloques conectados entre sí por un pasillo.
- Por último, cabe destacar los patios dejados entre las aulas, para dotar el interior de suficiente luz y de ventilación cruzada, dando la imagen en el bloque de aulas de que en planta baja hay una pasilla continua y en planta segunda un juego de lleno-vacío entre las aulas.

En cuanto a la residencia vinculada a la Universidad, esta se organiza de la siguiente manera:

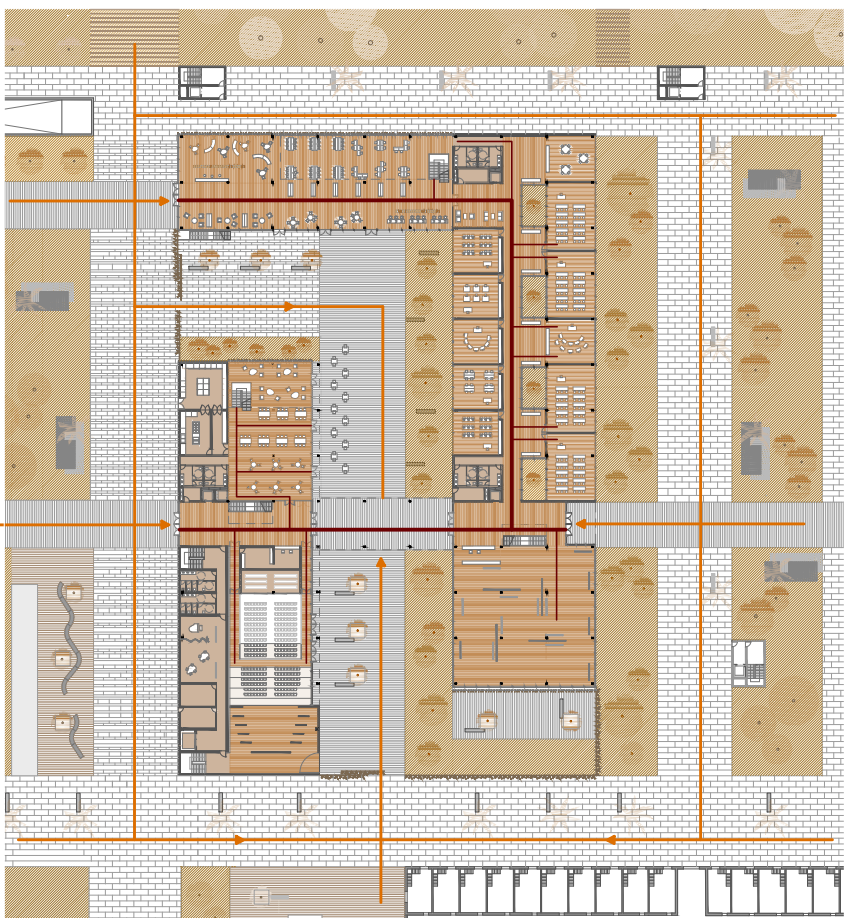
- En general el edificio está formado por un bloque orientado a Este, con vistas al espacio de relación entre la residencia y la Universidad. En este bloque se encuentran viviendas para una, dos y cuatro personas, con cocina y sin ella.
- En planta baja se sitúa una sala de estar comunitaria y una cantina con una pequeña cocina, especialmente pensada para las viviendas temporales, ya que estas no disfrutan de cocina.
- En las plantas superiores se sitúan las viviendas. Se accede a las mismas mediante un pasillo que da a Norte. En esta misma orientación, al otro lado del pasillo, se sitúan unos espacios comunes para el estudio y la relación en una zona centrada del pasillo que da acceso a las mismas se sitúa el núcleo de comunicación vertical.



1. Corredor principal
2. Auditorio
3. Cafetería/restaurante
4. Sala de exposiciones
5. Biblioteca
6. Zona de las aulas
7. Patios
8. Bloque de viviendas
9. Pasillo viviendas y espacios de relación
10. Núcleo de comunicación vertical



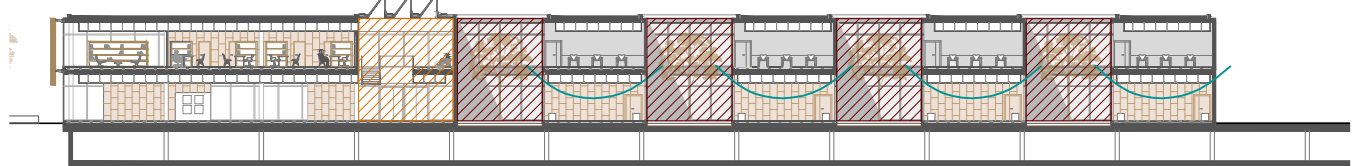
espacios exteriores



recorridos exteriores /
circulaciones interiores



servidor - servido



relaciones espaciales en sección

Paquetes funcionales:

Usos públicos	- Cafetería/restaurante - Sala exposiciones - Auditorio
Usos docentes	- Biblioteca - Aulas - Administración
Uso residencial	- Viviendas - Zonas comunes

servidor / servido

■	Espacios servidores
■	Espacios servidos
■	Núcleos de comunicación vertical
■	Circulaciones principales

espacios exteriores

■	Zonas verdes
■	Plazas públicas
■	Espacio de relación propio de la universidad

recorridos exteriores / circulaciones interiores

■	Recorridos exteriores peatonales
■	Circulaciones interiores principales
■	Circulaciones interiores secundarias

relaciones espaciales en sección

■	Espacios a doble altura
■	Patios
■	Ventilaciones cruzadas